

# FORUM



# SCIENTIFIQUE

2022

**Recherche et gestion des espaces protégés  
et après !**

# Recherche et gestion des espaces protégés et après !

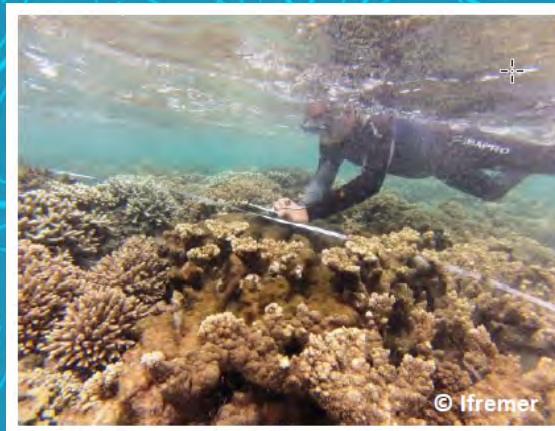
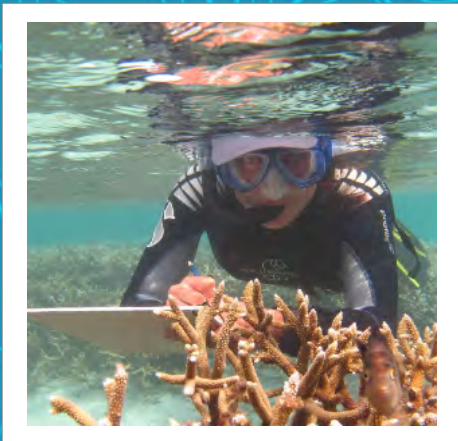
- **LES CHERCHEURS LANCEURS D'ALERTE**
- **LES CHERCHEURS : ACTEURS DES SUIVIS**
- **LES CHERCHEURS ET LA MUTUALISATION DES RÉSEAUX**
- **LES CHERCHEURS ET LA BANCARISATION DES DONNÉES**
- **ET APRÈS**
- **ENCORE DES BESOINS D'EXPERTISE**
- 
- **SERA-CE SUFFISANT ?**
- **CONCLUSION**

# LES CHERCHEURS LANCEURS D'ALERTE

- Années 1980-1990
- Premières alertes des scientifiques sur la dégradation du récif
- 1997 création de l'APMR (association parc marin de La Réunion)
- APMR créée avec l'aval de l'état, des collectivités et des communes
- Mise en place de suivis de l'état de santé de l'écosystème récifal

## Exemple de suivi mise en œuvre à partir de 1998

- Le GCRMN (Global Reef Monitoring Network)
- Protocoles et analyses issus du monde scientifique



# LES CHERCHEURS : ACTEURS DES SUIVIS

## 2007 Création de la réserve naturelle nationale marine de la Réunion

- Mise en œuvre d'un plan de gestion, conseils consultatif et scientifique
- Actions concertations menées avec les usagers
- Instauration de suivis pour caractériser l'état de santé des écosystèmes

## Scientifiques en première ligne pour définir et mettre en œuvre les suivis

- Etat de santé des récifs coralliens – Suivis type GCRMN & DCE
- Effet réserve
- Suivis des usages
- Blanchissement et épisodes de mortalité ...



### ETATS DES RÊCIFS CORALLIENS DE LA RÉUNION

Évaluation de l'état de santé et des paramètres écologiques des récifs

révélés

Sept 2019 sur 14 stations GCRMN/DCE de la petite anse

Faith 2019

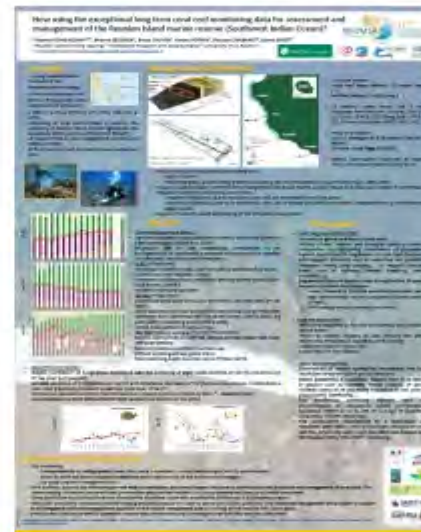


Les prélèvements de poissons associés aux récifs coralliens de la réserve naturelle marine de la Réunion. Bilan des 30 ans de suivi des prélèvements de poissons sur les récifs de suivi de l'état de santé des récifs coralliens de La Réunion (1988 et 2018)



Faith CHARANET (IRD) & Christophe BISSERY (AFRECO)

4-04-2019



### Projet RECCOALING 2019

Intensité et impact environnemental du blanchissement corallien de 2019 sur les récifs coralliens de La Réunion



# LES CHERCHEURS ET LA MUTUALISATION DES RÉSEAUX

## 2000 directive cadre sur l'eau (DCE)

- Caractériser les masses d'eau littorales/courants, des fonds, profondeurs...
- Caractériser leur état de santé
- Revenir au « bon état » (66%) à l'horizon 2015
- Quid des spécificités des DOM ! Indicateurs à créer, à adapter...

## 2007 mise en place d'un GT-DCE « eaux littorales »

- Définir les indicateurs, stations de suivi, protocole et les thermomètres
- Démarche qui s'appuie sur les scientifiques



### ETAT ENVIRONNEMENTAL

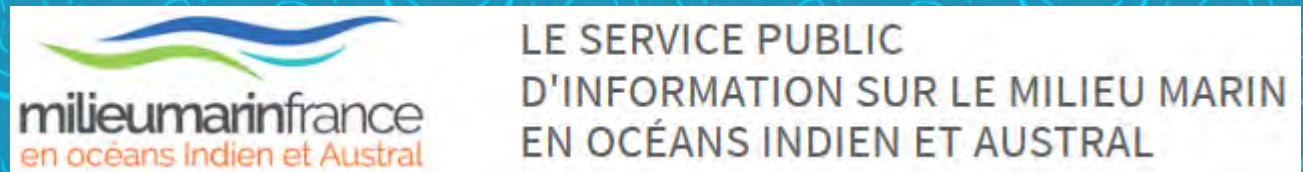
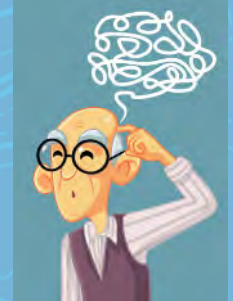
Très bon Bon Moyen Médiocre Mauvais



# LES CHERCHEURS ET LA BANCARISATION DES DONNÉES

Directive européenne ➡ rapportage européen ➡ Bancarisation

- Bancarisation standardisée
- Outils nationaux : système d'information sur l'eau (SIE)
- Outil pour les récifs à « créer » de Coremo à la BD Récif
- Mise en ligne des informations sur les portails dédiés



**ET APRÈS ?**

# ET APRÈS ?

- Suivis multi-thématiques opérationnels, indicateurs performants, des thermomètres, une bancarisation qui s'améliore...

**L'état de nos  
récifs  
s'améliore-t-il ?**



**OUI ?**

**NON ?**

**Que  
Faire ?**

## ENCORE DES BESOINS D'EXPERTISE

- Les processus de la DCE : lorsqu'une masse d'eau ne répond pas aux critères de « bon état » de cette directive tout doit être mis en œuvre pour que cette dernière revienne en « bon état »
- Recherche des pressions responsables des détériorations
- Compliqué en milieu marin de cibler ces pressions !

**Indispensable  
aujourd'hui  
d'intégrer la  
dimension du  
continuum  
terre mer**



**et de  
caractériser  
les  
pressions  
des usages**



- Probablement pas !
- Comme prévu au plan de gestion de la RNMR :  

Il faut que les Réunionnais (grand public, élus, usagers...) s'approprient la Réserve
- Cette appropriation passe maintenant par une campagne de vulgarisation et d'explication de l'état de nos écosystèmes récifaux
- Campagnes destinées au grand public et au usagers de la Réserve

## CONCLUSION

- **MERCI** aux chercheurs même si il reste des marges de progression sur les délais de réalisation et la bancarisation
- Intégrer la dimension du continuum terre-mer
- Vulgariser, communiquer pour que le grand public et nos élus prennent enfin conscience qu'il est urgent d'intervenir pour sauver notre récif !



MERCI