

# La pêche de loisirs dans la RNMR

## Analyse des données acquises par survol ULM

Helloïse OULIA et Jade ABNER  
GIP RNMR



Cofinancé par  
l'Union européenne

**BEST** Life  
2030



Réserve Naturelle  
MARINE DE LA REUNION

UR | UNIVERSITÉ  
DE LA RÉUNION



Réserve Naturelle  
MARINE DE LA REUNION

Forum Scientifique 2026

# Méthodologie

## Protocole:

- **Données:** Université de La Réunion, FreqMer composante de l'observatoire OCTOPUS de l'OSU-Réunion/ UMR espace-Dev et CSR
- **Trajet aller:** report immédiat des activités sur la pente externe (PE) et le platier externe (PL).
- **Trajet retour:** Prise de photo en continu des activités sur le platier interne/dépression d'arrière-récifs (DAR) et les côtes (COT) puis comptage post-survol.

## Nombre de survols effectués de 2010 à 2023:

### Période 1 (n=149)

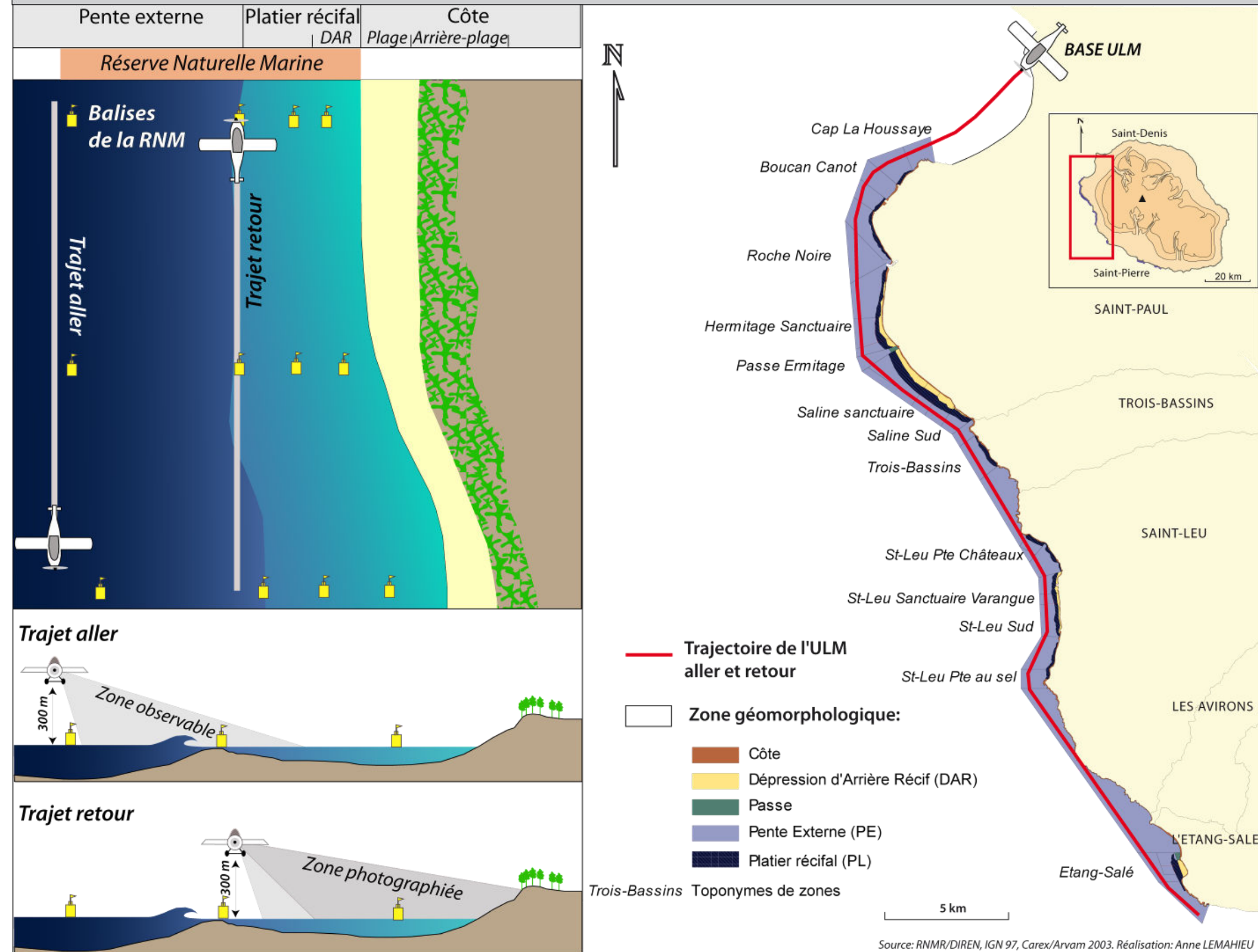
	2010	2011	2012	2013	2016	2017	Total
Nb de survols	48	42	59	15	8	9	262
	2018	2019	2020	2021	2022	2023	
Nb de survols	8	8	5	7	37	16	

### Période 2 (n=65)

## Nos analyses:

- Évolution dans le temps
- Répartition géographique
- Tendances temporelles

## Un protocole d'acquisition des données par voie aéroportée

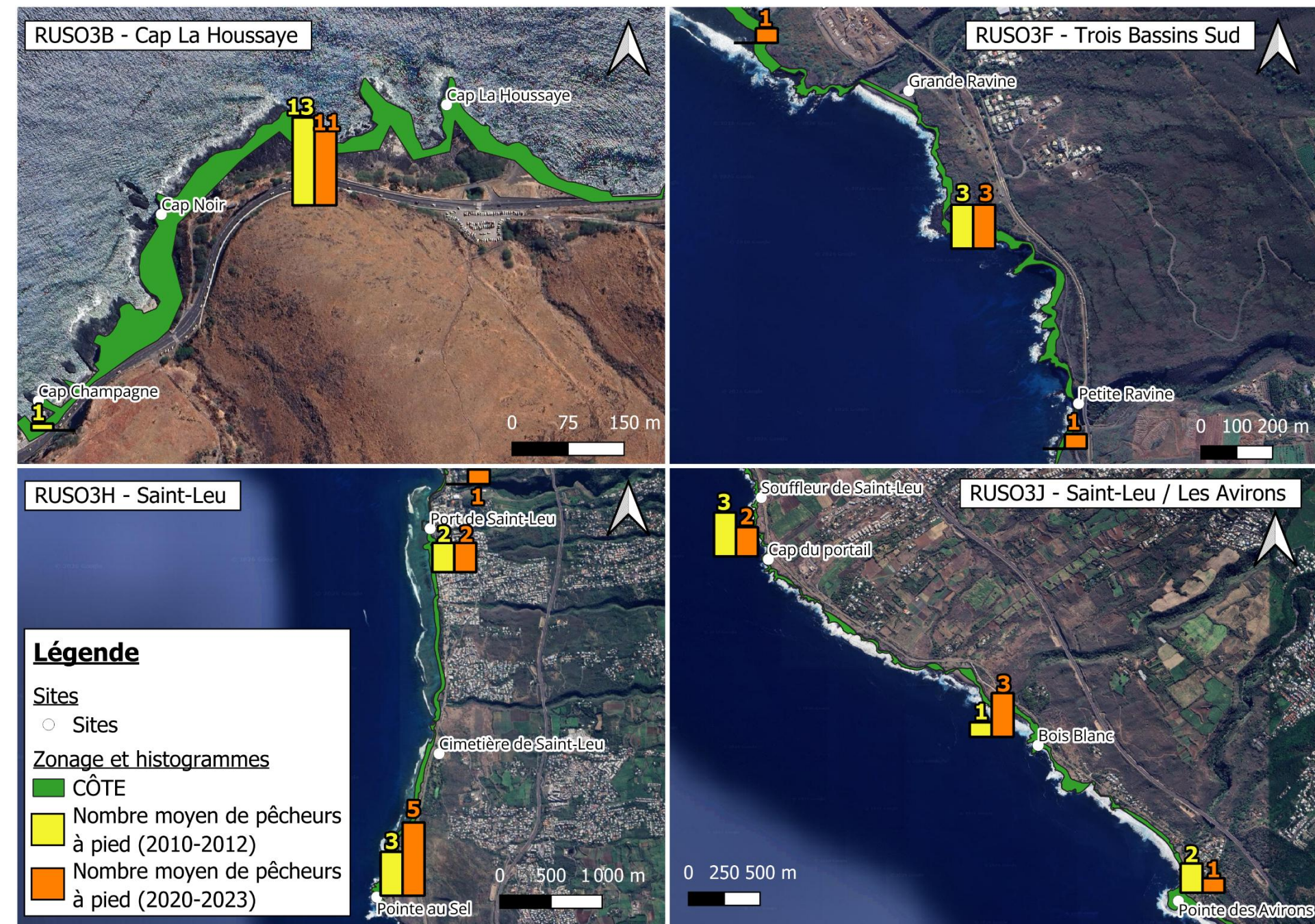


# La pêche à pied

Nombre moyen annuel de pêcheurs par activité  
avec intervalle de confiance (IC) (+/- 95%)



Activités  
● Pêche à pied  
● Pêche embarquée  
● Pêche sous-marine



## Évolution temporelle

### Activité la plus observée

- Maximum observé : 89 pêcheurs en moyenne (2017)
- Minimum observé : 22 pêcheurs en moyenne (2023)

### Activité en baisse

## Répartition géographique

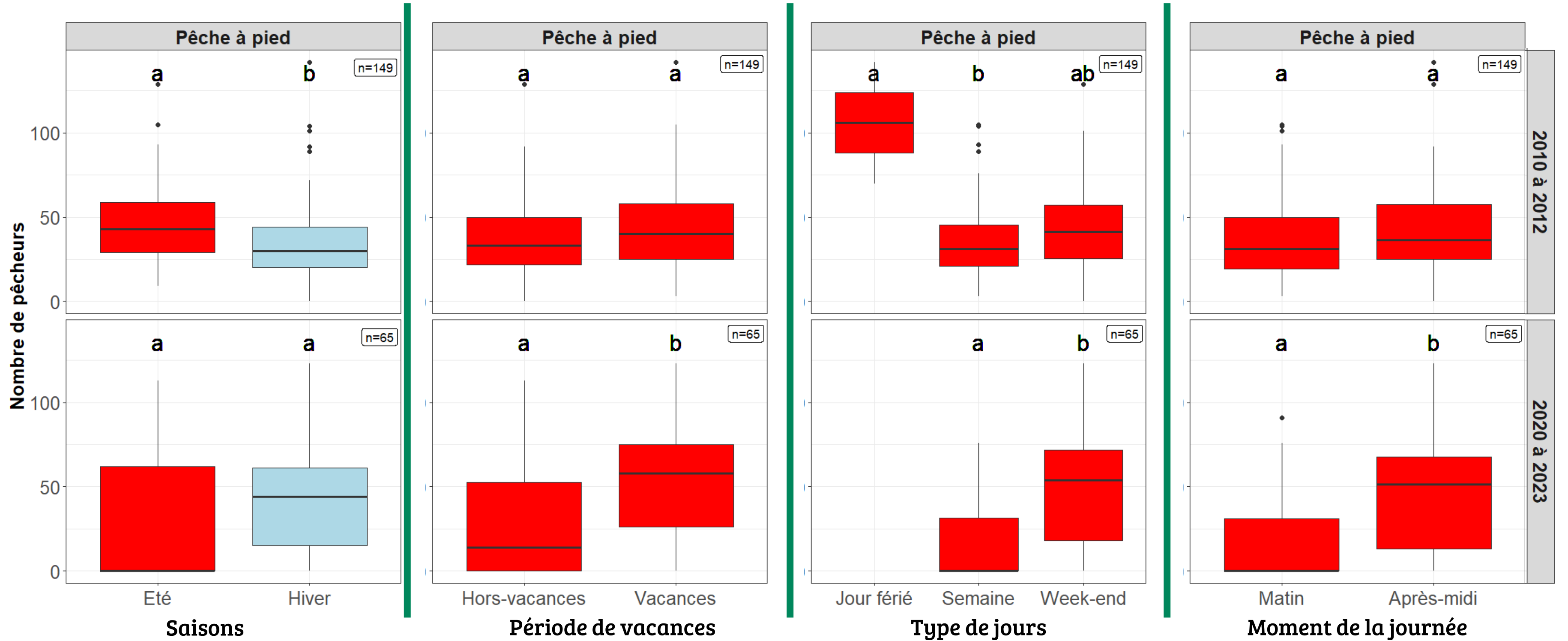
### Homogène → Sites de fréquentation connus

- Cap La Houssaye (Saint-Paul)
- Pointe au Sel (Saint-Leu)
- Trois Bassins Sud
- Souffleur et Bois Blanc (Saint-Leu)

# La pêche à pied

Test de significativité (p-value < 0,05)

Kruskal-Wallis (modalités=2) et post-hoc de Dunn (modalités>2)  
Lettres identiques = pas de différence significative



# La pêche à pied

## Tendances temporelles de sortie (GLM)

### Période 2010-2012

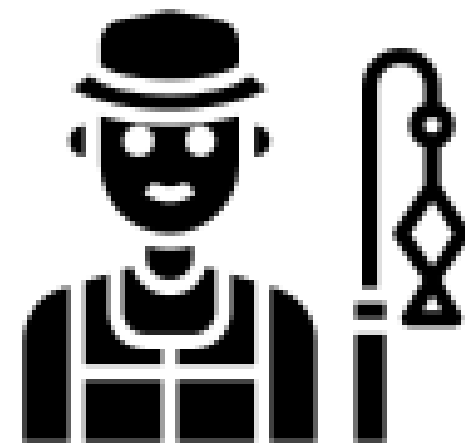
**139 pêcheurs à pied** en moyenne  
quand les variables de référence  
sont alignées

Été comme hiver

Pendant les périodes hors-vacances

Semaine comme week-end

Dans l'après-midi



### Période 2020-2023

**7 pêcheurs à pied** en moyenne  
quand les variables de référence  
sont alignées

En hiver

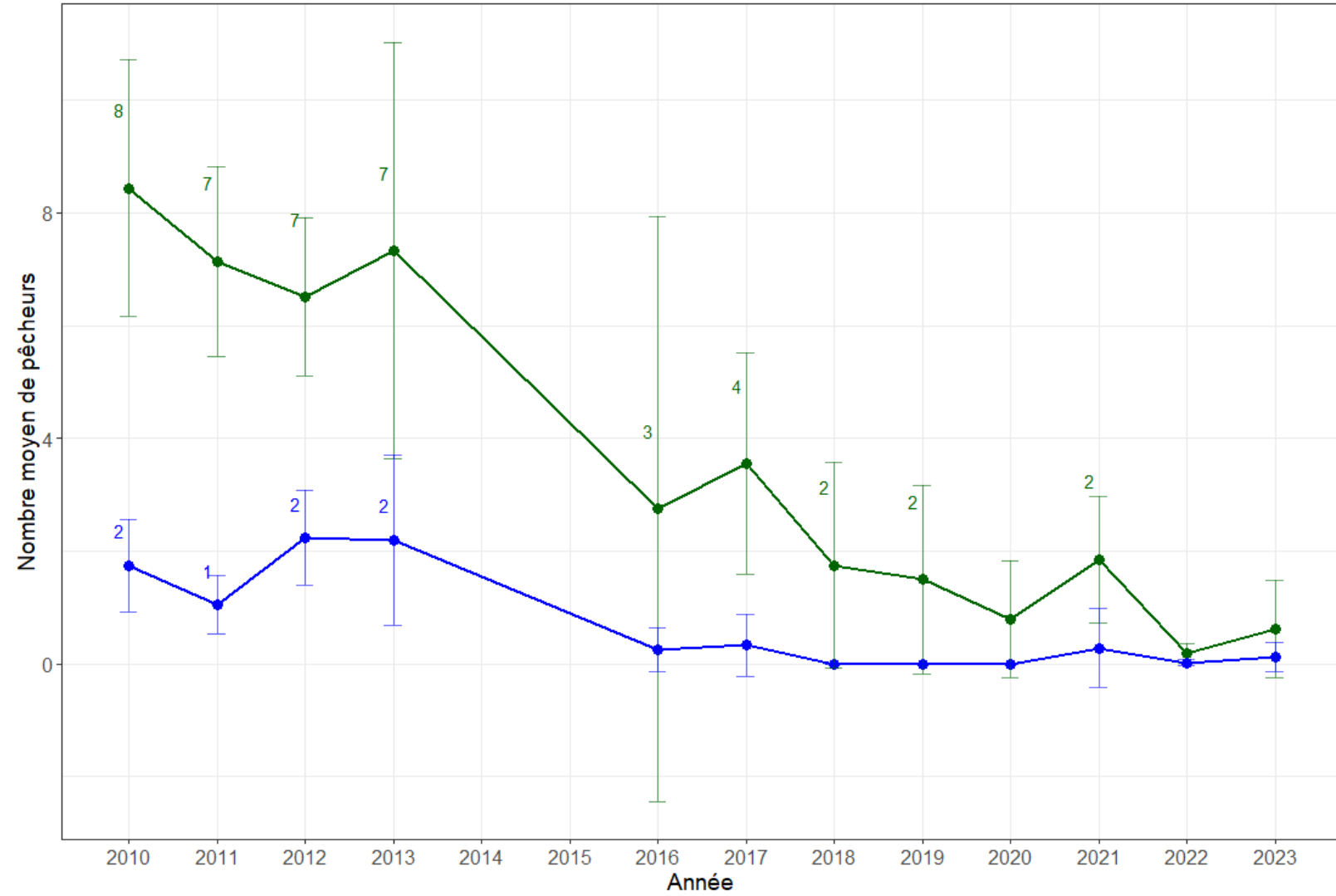
Pendant les périodes de vacances

Les week-ends

Dans l'après-midi

# La pêche embarquée

Nombre moyen annuel de pêcheurs par activité  
avec intervalle de confiance (IC) (+/- 95%)



Activités  
● Pêche embarquée  
● Pêche sous-marine



## Évolution temporelle

### Activité très peu observée

- Maximum observé : 8 pêcheurs en moyenne (2010)
- Minimum observé : 0 pêcheur (2020, 2022 et 2023)

### Activité en baisse

## Répartition géographique

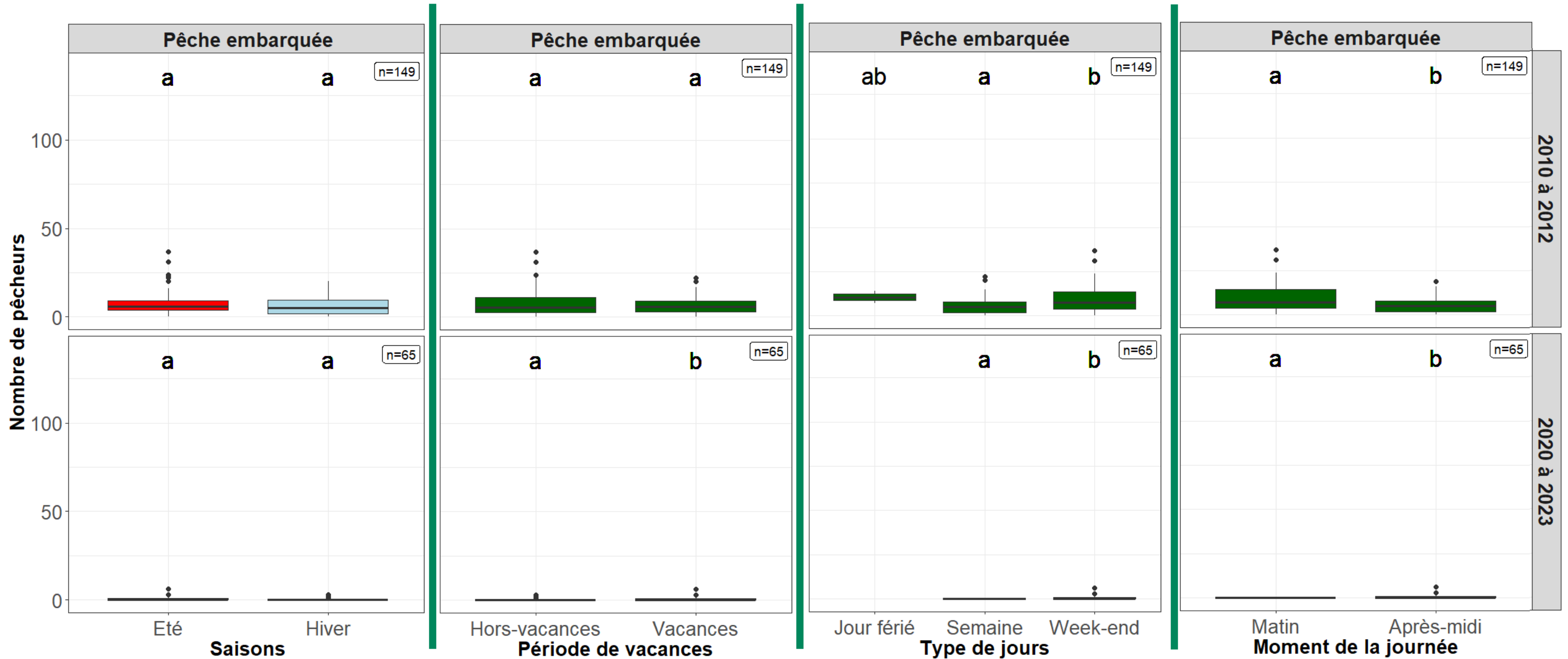
### Période 2010-2012 :

- Roches Noires
- Sud de la RNMR
- Zones en face des côtes rocheuses

# La pêche embarquée

Test de significativité (p-value < 0,05)

Kruskal-Wallis (modalités=2) et post-hoc de Dunn (modalités>2)  
Lettres identiques = pas de différence significative



# La pêche embarquée

## Tendances temporelles de sortie (GLM)

### Période 2010-2012

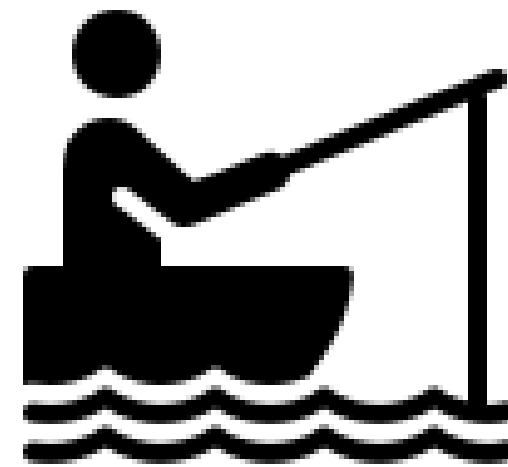
**16 pêcheurs embarqués en moyenne** quand les variables de référence sont alignées

**Été** comme **hiver**

Pendant les périodes **hors-vacances**

**Semaine** comme **week-end**

Les **matins**

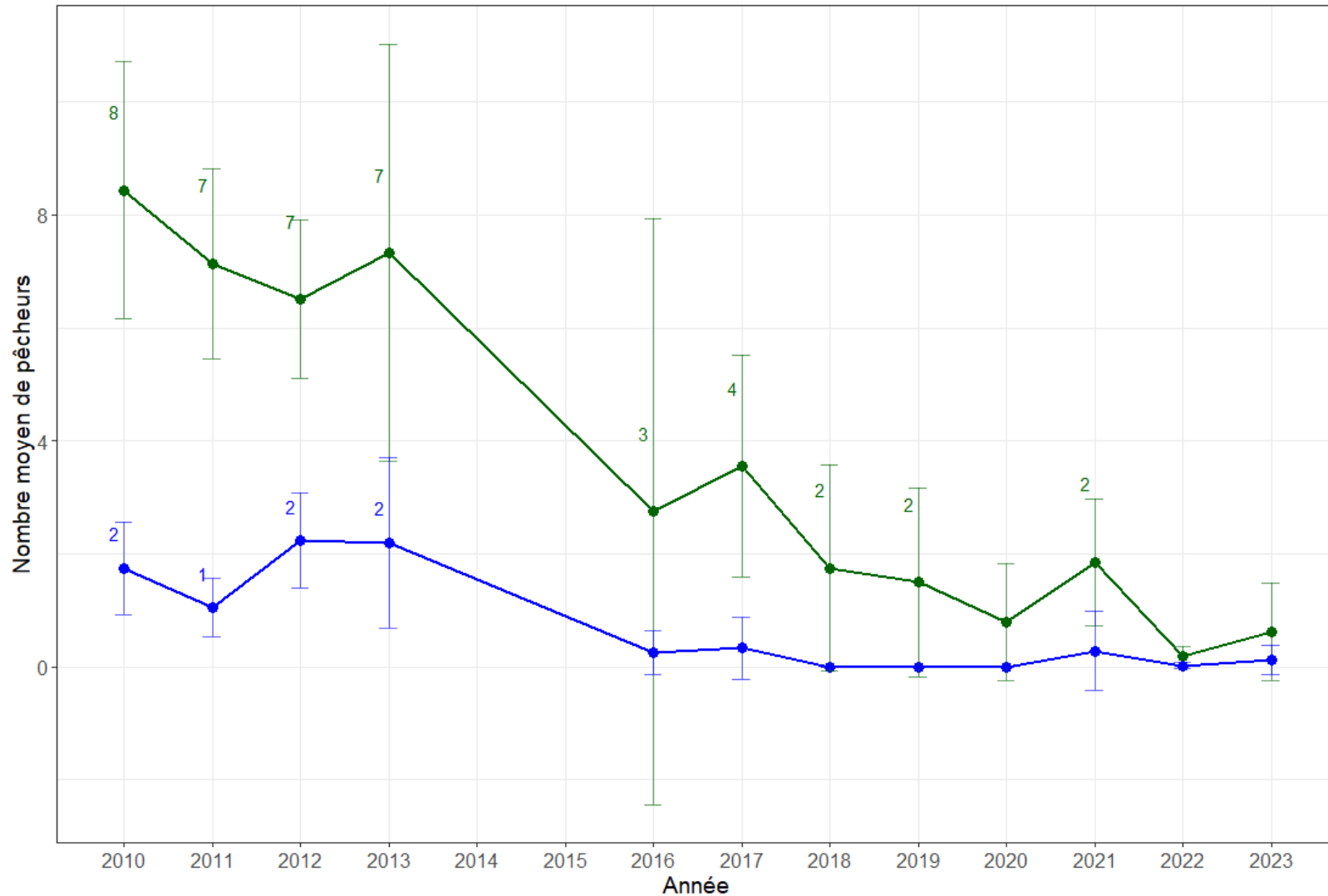


### Période 2020-2023

**Trop peu de pêcheurs embarqués observés pour faire un GLM**

# La pêche sous-marine

Nombre moyen annuel de pêcheurs par activité  
avec intervalle de confiance (IC) (+/- 95%)

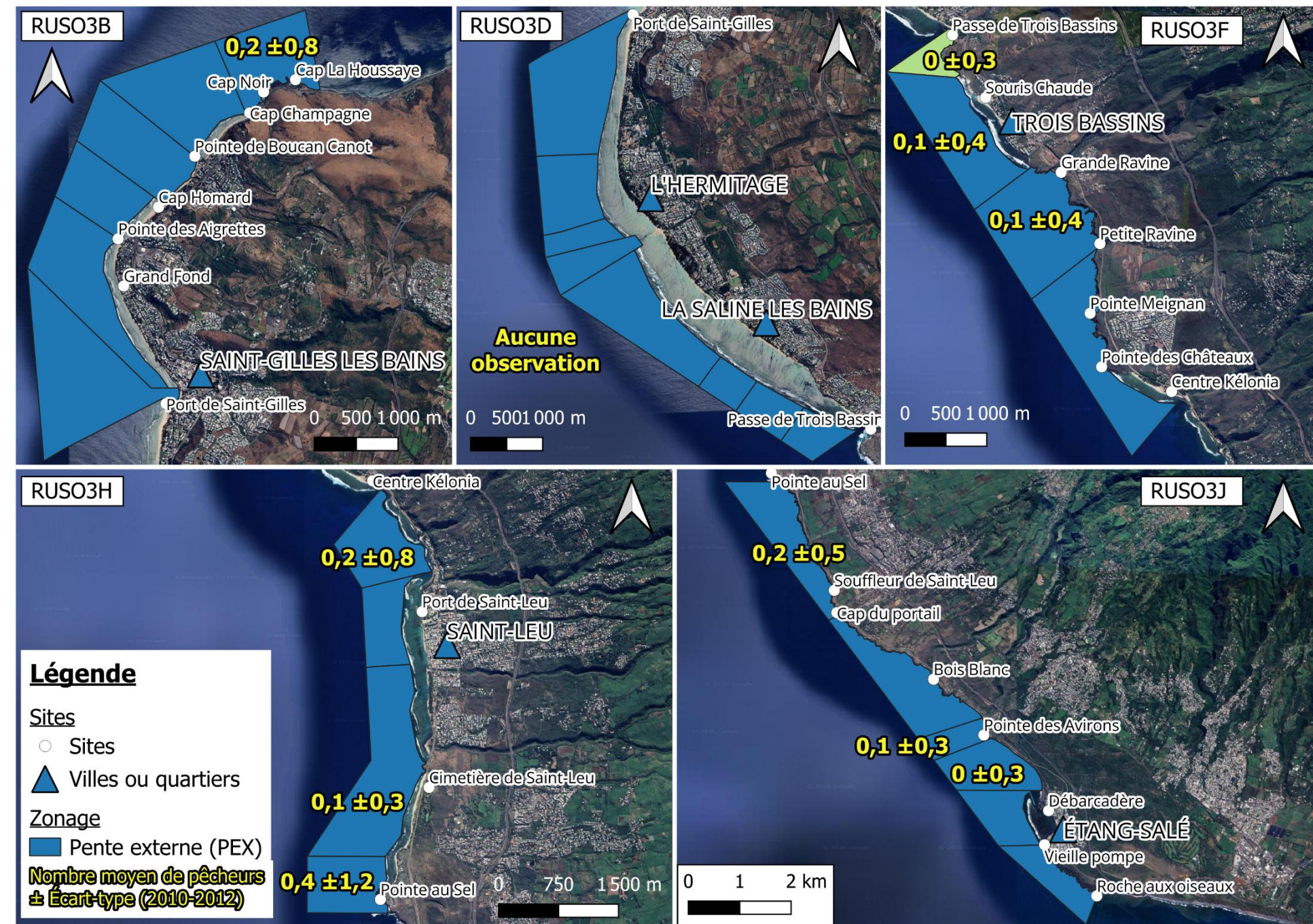


## Évolution temporelle

### Activité la moins observée

- Maximum observé : 2 pêcheurs en moyenne (2010, 2012 et 2013)
- Minimum observé : 0 pêcheur après 2013

### Activité en baisse



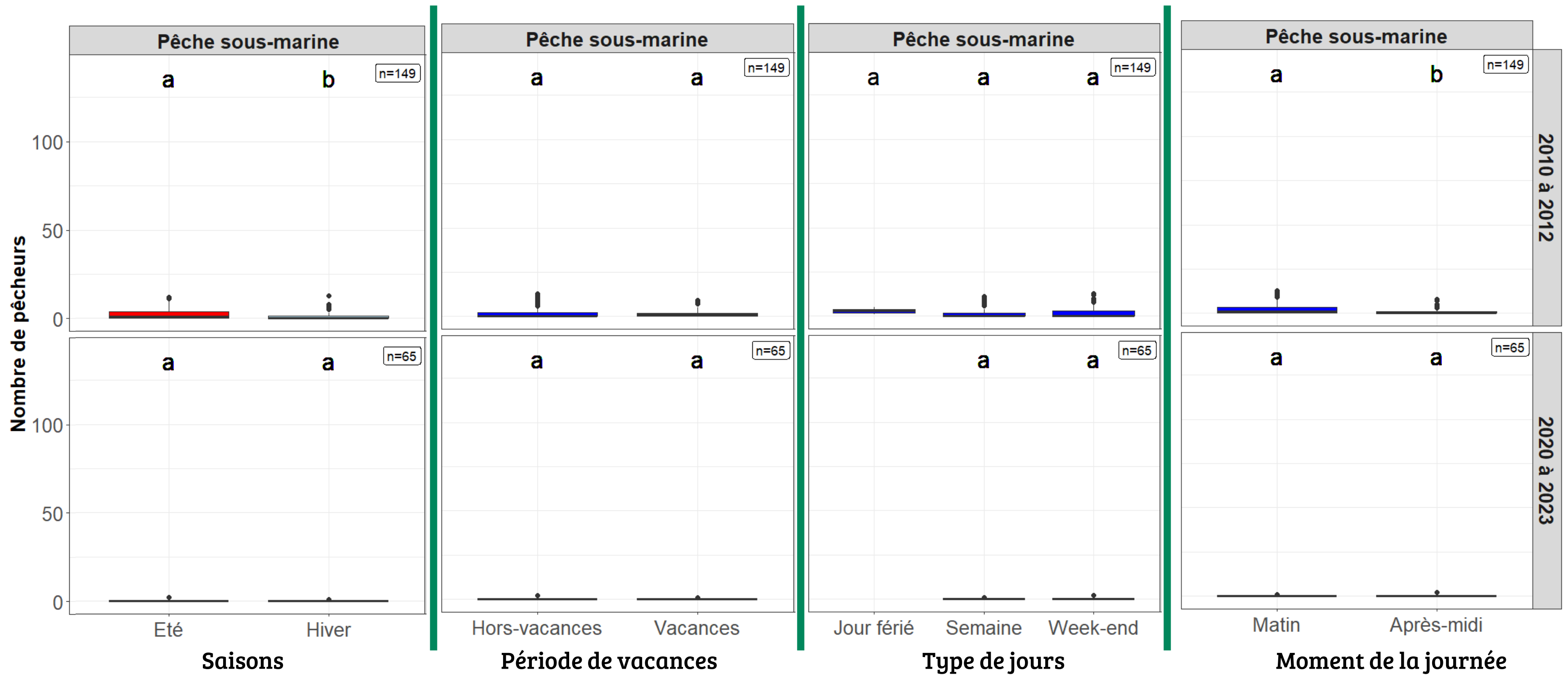
## Répartition géographique

Principalement dans le sud de la RNMR à partir de Trois Bassins

# La pêche sous-marine

Test de significativité (p-value < 0,05)

Kruskal-Wallis (modalités=2) et post-hoc de Dunn (modalités>2)  
Lettres identiques = pas de différence significative



# La pêche sous-marine

## Tendances temporelles de sortie (GLM)

### Période 2010-2012

**6 pêcheurs sous-marins** en moyenne quand les variables de référence sont alignées

En **été**

Pendant les périodes **hors-vacances**

**Semaine** comme **week-end**

Les **matins**



### Période 2020-2023

**Trop peu de pêcheurs sous-marins** observés pour faire un GLM

# Discussion

## Pêche à pied

- Pratique la **plus observée**
  - Enquête Ipsos (DMSOI, 2021) → Entre **27 000** et **40 000 pêcheurs à pied** à La Réunion
- Répartition géographique **homogène**
  - Sites **connus** et **facile d'accès** (Ex. Cap La Houssaye, Pointe au Sel, etc.)
- **Difficile** de déterminer une **seule et unique préférence** de sortie
  - Enquête Ipsos (DMSOI, 2021) → Grande préférence pour **l'été** (**88 %** en janvier-mars et **84 %** en octobre-décembre)

## Pêche embarquée

- Pratique **peu observée**
  - Plus d'une cinquantaine de bateaux de plaisance dans les ports de l'Étang-Salé, Saint-Leu et Saint-Gilles
- Répartition géographique
  - Pêchent-ils **en dehors** de la RNMR ?
- **Difficile** de déterminer une **seule et unique préférence** de sortie
  - Enquête Ipsos (DMSOI, 2021) → Grande préférence pour **l'été, le matin** et **les week-ends**
- **Distinction aérienne difficile** entre embarcations **de plaisance** et **professionnelles**

# Discussion

## Pêche sous-marine

- Pratique **très peu observée par ULM**
  - Enquête Ipsos (DMSOI, 2021) → Environ **1 200 pêcheurs sous-marins** à La Réunion
- Zones autorisées à la pêche sous-marine principalement dans le sud de la RNMR
  - Plusieurs zones entre Trois Bassins et l'Étang-Salé
- Tendances en 2010-2012 : **en été, un jour de semaine hors-vacances dans l'après-midi**, avec une **préférence pour l'été et le matin**
- **Distinction aérienne difficile** entre **pêcheurs sous-marins, plongeurs palme-masque-tube et apnéiste**
  - Observations au Cap La Houssaye : zone très fréquentée pour la plongée et **interdite à la pêche sous-marine**

# Conclusion

**Survol en ULM = bonne méthode de quantification**

- Accès à des zones compliquées

**Différence entre le nombre de pratiquants : Pêcheurs sous-marins < Pêcheurs embarqués << Pêcheurs à pied**

- Réglementation en vigueur
- Coûts liés à l'activité
- Diminution de la ressource ?

**Zones et sites de fréquentation définies**

- Pêche à pied : Cap La Houssaye, Pointe au Sel, etc.
- Pêche sous-marine : De Trois Bassins à L'Étang-Salé

**Pour aller plus loin**

- Comparer les deux périodes entre elles → **Effet réserve ?**
- Comparer aux données d'enquêtes de terrain réalisées par le GIP RNMR
- Focus sur la pêche embarquée et pêche sous-marine
- Focus sur certains sites (Ex. Cap La Houssaye)



# Merci de votre attention

**Helloïse OULIA et Jade ABNER**  
**GIP RNMR**

